

# PRENDERSI CURA DELLA VISTA È SEMPLICE.

SOLO QUANDO LA PERDI  
CAPISCI QUANTO ERA IMPORTANTE.



## IAPB ITALIA ONLUS

Agenzia Internazionale  
per la Prevenzione della Cecità  
Sezione Italiana

Via U. Biancamano, 25 - 00185 Roma  
Tel.: +39 06.36004929 - Fax: +39 06.36086880  
sezione.italiana@iapb.it - www.iapb.it

Numero Verde di consultazione oculistica  
gratuita attivo dal lunedì al venerdì,  
dalle 10:00 alle 13:00.

Numero Verde  
**800-06 85 06**



# GIORNATA MONDIALE DELLA VISTA

14 OTTOBRE

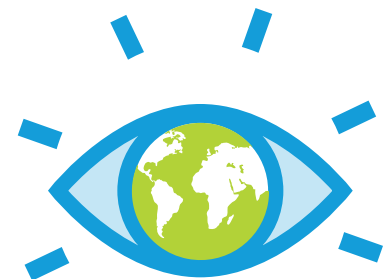
# 2021



[www.giornatamondialedellavista.it](http://www.giornatamondialedellavista.it)

# LA PORTA DEL MONDO

L'occhio pesa lo 0,27 percento del corpo, ma riceve **più dell'80 percento** delle informazioni che ci giungono dall'esterno. La vista è un dono prezioso ma molte malattie e comportamenti la minacciano.



## LA TUA VISTA È A RISCHIO?

Sì, le malattie che minacciano la vista toccano oltre **3 milioni di persone** in Italia e molte di più sono a rischio perché **Glaucoma, Retinopatia diabetica e Maculopatie** crescono assieme all'età e alle malattie croniche.

Il pericolo di perdere del tutto o in parte la vista è cresciuto negli ultimi anni.

## ANCHE SE SONO GIOVANE?

Sì, perché:

- la **prevenzione** e i **buoni comportamenti** devono iniziare molto presto;
- la **vita al chiuso** e l'**uso dei dispositivi elettronici** aumentano il rischio miopia (cresciuta a 1 giovane su 3) e affaticano l'occhio perché gli impediscono di riposare.

## L'IMPORTANZA DEL MEDICO OCULISTA

Quasi tutte le malattie che minacciano la vista possono essere curate o arginate se diagnosticate in tempo. Ma solo il Medico oftalmologo ha gli strumenti e la competenza per farlo.



## DEVO VISITARMICI ANCHE SENZA SINTOMI?

Durante i controlli oculistici gratuiti di IAPB Italia Onlus (scopri dove nella tua città su [www.vistainsalute.it](http://www.vistainsalute.it)) il **40 percento** dei referti ha rivelato una **malattia conclamata** o **segni premonitori**: in particolare proprio nelle persone senza sintomi. Ecco perché è importante farsi visitare periodicamente, soprattutto dopo i **40 anni** di età.

## UN ESEMPIO?

Gli effetti di **Glaucoma** e **Degenerazione Maculare** legata all'età possono essere arginati. Ma i danni al nervo ottico e alle cellule retiniche che si producono anche prima di avvertire i sintomi sono **irreversibili**. Diagnosticare e trattare per tempo significa, perciò, **salvare la vista**.

## IL CALENDARIO DELLE VISITE PERIODICHE

Dopo i **40 anni** fai una visita ogni due anni. Dopo i **60** ne occorre una all'anno. La Società Oftalmologica italiana prescrive, inoltre, la prima visita **alla nascita**, la seconda entro i **tre anni**, la terza e la quarta rispettivamente prima dei **6** e dei **13 anni**.



## IL COVID È STATO UNO SPARTIACQUE PER LA TELEMEDICINA

La diagnostica a distanza, in molte circostanze, non può sostituire una visita oculistica completa, ma ha mostrato una grande utilità per la rapida identificazione delle malattie della vista più temibili già agli stadi iniziali.

## COSA SIGNIFICA?

OGGI

*Metà delle persone affette da Retinopatia diabetica ricevono la diagnosi a uno stadio troppo tardivo, ma la diagnosi precoce può prevenire la perdita della vista in più del 90 percento delle persone affette da diabete.*

DOMANI,

PERCIÒ, LA TELEMEDICINA OCULISTICA SUL TERRITORIO POTREBBE:

- Aiutare a ridurre le liste d'attesa;
- Avviare un sistema di diagnosi e follow up da remoto delle immagini retiniche che, in altri Paesi, ha già ridotto drasticamente il numero di persone divenute ipovedenti o cieche;
- Permettere di raggiungere i Medici specialisti per una diagnosi tempestiva.

## QUALE È LA MISSIONE DI IAPB ITALIA ONLUS?

La sezione italiana dell'Agenzia Internazionale per la prevenzione della cecità, nata dalla collaborazione tra **Unione Italiana dei Ciechi e degli Ipovedenti** e **Società Oftalmologica Italiana**, da più di quarant'anni si batte per diffondere le buone pratiche di prevenzione oculare e potenziare i **servizi di cura e riabilitazione visiva** nel nostro Paese, lavorando a stretto contatto con le istituzioni sanitarie nazionali e internazionali.